

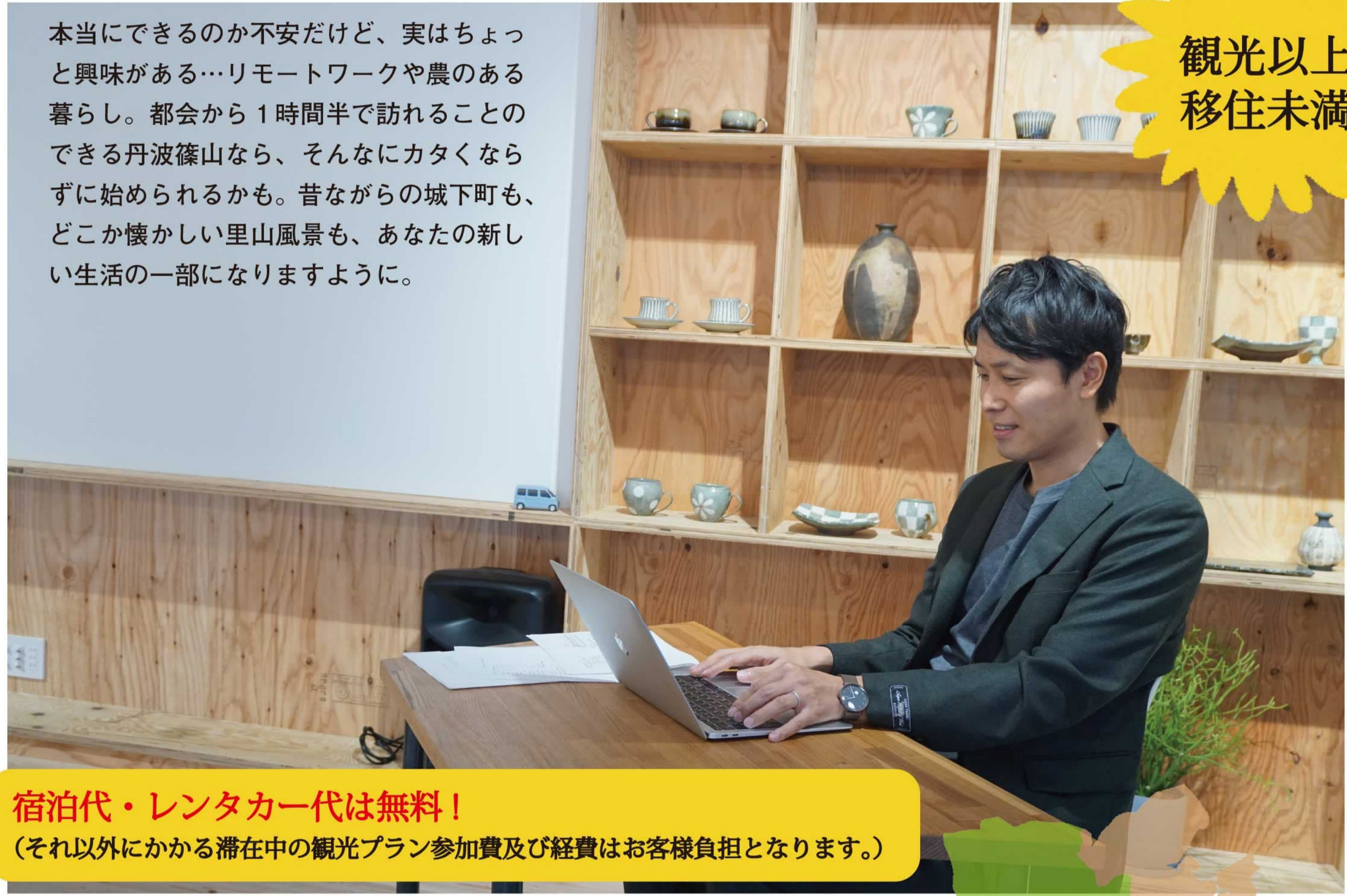


モニター大募集!

丹波篠山ではじめよう。 お試し版「二拠点生活」

観光以上
移住未満

本当にできるのか不安だけど、実はちょっと興味がある…リモートワークや農のある暮らし。都会から1時間半で訪れることのできる丹波篠山なら、そんなにカタくならずには始められるかも。昔ながらの城下町も、どこか懐かしい里山風景も、あなたの新しい生活の一部になりますように。



宿泊代・レンタカー代は無料!
(それ以外にかかる滞在中の観光プラン参加費及び経費はお客様負担となります。)

(第一期) 2020.11.11.wed. -11.15.sun
(第二期) 2020.12.9.wed. -12.13.sun

- 滞在拠点は2種からお選びいただけます。
(A) 城下町プラン (B) 農村プラン 日程詳細・お申込みは裏面へ。
- 滞在期間中は、モニターとしてアンケート調査にご協力いただきツアー体験中などの写真を今後のPRに活用させていただきます。



→丹波篠山ってどんなところ?

神戸・大阪・京都から車で1時間半、JRだと大阪駅から約1時間。意外と近い「トカイナカ」です。歴史ある街並みと篠山城、日本最古の焼き物の一つ「丹波焼」やデカンショ祭などの文化的価値が高く評価され、2015年日本遺産第一号に認定されました。ボタン鍋発祥の地としても知られ、黒枝豆や丹波栗、山の芋などの豊かな食材はグルメ通にも大人気です。

お試し版「二拠点生活」行程表

アテンドが付きまます。 ¥ 有料プランです。

この事業のコロナウイルス感染防止対策については、各業種別のガイドラインに従って運用いたします。ご参加いただく皆さまにはマスクの着用・アルコール消毒・検温をお願いいたします。

日付	申し込み締切 2020.11.4 (水)		11/11 (水)		11/12 (木)		11/13 (金)		11/14 (土)		11/15 (日)		
プラン	城下町 ファミリー プラン	農村 ファミリー プラン	城下町 単身むけ プラン	ファミリー プラン	城下町 ファミリー プラン	農村 ファミリー プラン	城下町 単身むけ プラン	ファミリー プラン	城下町 単身むけ プラン	ファミリー プラン	城下町 単身むけ プラン	ファミリー プラン	全プラン 合同
ホテル・最大定員	ゲストハウス taos 家族6名/1棟貸	やまぼうし 家族5名様/1棟貸	KOMEYA 家族むけ個室/1部屋 2段ベット個室/4つ	KURIYA 2段ベット個室/4つ	ゲストハウス taos 家族6名/1棟貸	やまぼうし 家族5名様/1棟貸	KOMEYA 家族むけ個室/1部屋 2段ベット個室/4つ	KURIYA 2段ベット個室/4つ	ゲストハウス taos 家族6名/1棟貸	やまぼうし 家族5名様/1棟貸	KOMEYA 家族むけ個室/1部屋 2段ベット個室/4つ	KURIYA 2段ベット個室/4つ	チェック アウト
09:00					☞テレワークオフィス紹介								☞ご希望者のみ 自治会行事参加 (鹿柵点検を予定)
12:00					☞紅葉狩り 文保寺				☞古民家活用店舗 「やまゆ」で昼食会 @2,000~ 「とろろランチ」				☞古民家内覧会 城下町の町屋、 農村エリア茅葺民家
13:00	☞丹波篠山市民センター 集合				☞紅葉狩り 洞光寺				☞クラフトショップ・ 工房ツアー ガラス工房・ クラフト工房など				☞季節野菜の 収穫体験 @500
14:00	☞ご希望者のみ 城下町散策 (篠山城等)				☞移住者 交流会 「熊野園」 ¥ @650				☞地元食材に 触れるツアー 小田垣商店見学 昼食				☞うめたん fuji にて ¥ジビエ料理 @4,000~
16:00	☞チェックイン				☞移住者 交流会 「マグナム コーヒー」 ¥ @600~				☞地元商店 巡りツアー 商店街やスパー				☞バイト体験 (まかない付) (2~3時間)
18:00													☞希望者のみ 自治会行事参加 (鹿柵点検を予定)

オプション

丹波霧見学ツアー

幻想的な丹波霧を早朝に見に出かけます。前日夜に判断しお声がけします。ツアー参加ご希望の場合は予約時にお申し出ください。(11月、12月とも催行可)

日付	申し込み締切 2020.12.2 (水)		12/9 (水)		12/10 (木)		12/11 (金)		12/12 (土)		12/13 (日)		
プラン	城下町 単身むけ プラン	ファミリー プラン	農村 単身向け プラン		城下町 単身むけ プラン	ファミリー プラン	農村 単身向け プラン	城下町 単身むけ プラン	ファミリー プラン	農村 単身向け プラン	全プラン 合同		
ホテル・最大定員	KOMEYA 家族むけ個室/1部屋 2段ベット個室/4つ	KURIYA 2段ベット個室/4つ	やまぼうし お一人様2組/1棟貸	うめたん fuji お一人様/1棟貸	KOMEYA 家族むけ個室/1部屋 2段ベット個室/4つ	KURIYA 2段ベット個室/4つ	やまぼうし お一人様2組/1棟貸	aoashi お一人様/1棟貸	KOMEYA 家族むけ個室/1部屋 2段ベット個室/4つ	KURIYA 2段ベット個室/4つ	やまぼうし お一人様2組/1棟貸	aoashi お一人様/1棟貸	チェック アウト
09:00					☞テレワークオフィス紹介		☞近隣店舗・事業者訪問						☞ご希望者のみ 味噌づくり 体験 (予定) ¥ @2,500~
12:00					☞丹波焼の郷 ツアー 窯元見学 移住者交流		☞農村文化ツアー トラクター 体験・草刈 講習など						☞古民家活用店舗 「やまゆ」で昼食会 @2,000~ 「とろろランチ」
13:00	☞丹波篠山市民センター 集合				☞丹波焼の郷 ツアー 窯元見学 移住者交流		☞農村文化ツアー トラクター 体験・草刈 講習など						☞古民家内覧会 城下町の町屋、 農村エリア茅葺民家
14:00	☞ご希望者のみ 城下町散策 (篠山城等)				☞移住者 交流会 「熊野園」 ¥ @650		☞移住者 交流会 「マグナム コーヒー」 ¥ @600~						☞季節野菜の 収穫体験 ¥ @500~
16:00	☞チェックイン				☞移住者 交流会 「熊野園」 ¥ @650		☞移住者 交流会 「マグナム コーヒー」 ¥ @600~						☞バイト体験 (まかない付) (2~3時間)
18:00													☞希望者のみ 自治会行事参加 (鹿柵点検を予定)

■ご希望者には無料でレンタカー手配が可能です。予約時にならずにお伝え下さい。■期間中にテレワークオフィスを利用される場合は予約時にお伝えください。(有料)■基本的にはアテンドつきツアーにご参加いただけますが、テレワークを優先されたい場合は予約時にスケジュールをお伝え下さい。■お食事は自炊していただくか、近隣の飲食店でお召し上がりください。自炊用の郷土料理レシピもご提供いたします。■農村エリアはスーパー等食材購入できる店舗が限られております。スタッフが必要に応じて案内いたします。■お子様づれのお客様は必要に応じて託児所手配ご協力いたします。(有料)■お得な市内温泉入浴券があります。ご希望の方は予約時にお伝えください。(有料)■有料プラン以外でも行程によっては施設入館料などお客様負担がある場合がございます。

宿泊施設紹介

あらかじめ各店舗のWEBで詳細をご確認ください。プランによっては宿泊施設において他グループまたは宿のオーナーと風呂・トイレ・キッチンなど共同で利用していただく場合があります。

